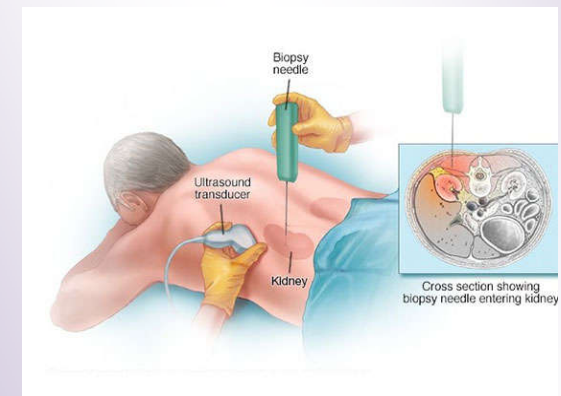




پارسان آیت... طالقانی

## مراقبت‌های بعد از بیوپسی کلیه



شماره سند: PF-NE-12

نوبت بازنگری: اول

تاریخ ابلاغ: ۹۸/۱۰/۰۹

## تعریف بیوپسی کلیه:

بیوپسی کلیه یعنی برش دادن تکه‌های کوچک از کلیه با سوزن از طریق پوست یا طی عمل بزر برای بررسی از طریق میکروسکوپ.



در جریان بیوپسی کلیه یک سوزن از طریق پوست و ترد بدن می‌کنند و از طریق سونوگرافی یا اشعه‌ی ایکس محل کلیه را مشخص می‌کنند و از آن نمونه بر می‌دارند. طی این عمل (وارد کردن سوزن) شما باید نفس عمیق

بکشید و آن را نگه دارید و همچنین بی حرکت بمانید.



بیمار عزیز:

با توجه به اینکه برای کمک به تشخیص بیماریتان نیاز به انجام بیوپسی با نمونه‌برداری از کلیه وجود دارد لذا رعایت نکات ذیل پس از انجام بیوپسی می‌تواند از عوارضی مانند خونریزی در شما جلوگیری نماید:

- به مدت ۲۴ ساعت استراحت مطلق داشته باشید ( از تخت پایین نیایید). پاهای خود را جمع نکنید، صاف خوابیده و به پهلو خوابید.

- تا ۲ ساعت چیزی نخورید.

- تا ۴ ساعت کیسه‌ی شن در محل بیوپسی باقی بماند.



- مایعات فراوان مصرف کنید.
- در چند روز اول ممکن است ادرار شما خونی باشد که با مصرف مایعات کمتر میشود.



- در صورت وجود خون زیاد در ادرار ( اگر با مصرف مایعات کمتر نشود) به پزشک خود و یا اورژانس مراجعه نمایید.

- تا ۲۴ ساعت ادرار خود را در ظرف جمع‌آوری نموده تا اگر خونریزی وجود داشته باشد مشخص شود.

